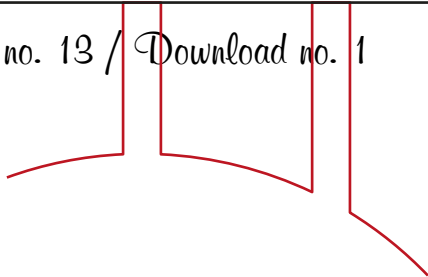


← platform →

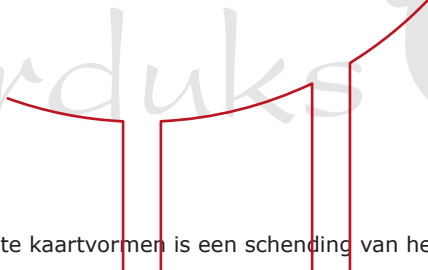
Crealties Create A Card no. 13 / Download no. 1



www.crealies.nl

CREALIES ©

Annelies Karduks



© www.crealies.nl
CREALIES
Annelies Karduks

verkoop van gestante kaartvormen is een schending van het copyright / selling blank die cuts is a copyright violation

← platform →

Crealties Create A Card no. 13 / Download no. 1

Werkwijze:

Print de download op printpapier op ware grootte / 100%.

Bedek eventueel met zelfklevende transparante kaffolie (compleet glad opgebracht) voor hergebruik van de print.

Snijd de tekening uit op de onderbroken lijn.

Snijd kaartenkarton van 14,5 x 19,5 cm.

Plak met non permanent tape de Crealties Create A Card stans met de snijrand omhoog op de aangegeven plaats op de tekening.

Plak met non permanent tape het kaartenkarton met de goede kant naar beneden binnen de zwarte lijnen op de tekening.

Volg de instructies van de stansmachine voor het verwerken van "Wafertin dies".

Stans de kaart; let er op dat de stans compleet op het platform van de stansmachine ligt.

Vouw de kaart in model: vouw de linkse gestanste rillijnen in een bergvouw, vouw de rechtse gestanste rillijnen in een dalvouw.

Vlakken snijden:

Snijd een stuk (dessin)papier van 14 x 19 cm.

Plak met non permanent tape het papier met de goede kant naar beneden, binnen de zwarte lijnen op de tekening; er blijft aan alle kanten een randje van 2,5 mm zichtbaar.

Plak bovenop het papier met non permanent tape de stans met de snijrand naar boven op de aangegeven plaats op de tekening (nog net zichtbaar aan de onder- en bovenkant).

Ga met een potlood langs alle randen van de stans.

Snijd de vlakken met een hobbymes en snijliniaal op een snijmat uit; verander de ronde hoeken in puntige hoeken.

Instructions:

Print the download on printing paper at 100%

Optional: Cover with self adhesive transparant book cover foil for reuse (it needs to be a completely smooth surface).

Cut the drawing on the dotted line.

Cut cardstock 14,5 x 19,5 cm.

Use non permanent tape to attach the Crealties Create A Card with the cutting line face up on the marked place on the drawing.

Use non permanent tape to attach the cardstock with the front side face down between the marked black lines on the drawing.

Follow the instructions of the die cutting machine for "Wafertin dies".

Die cut the card: pay attention that the die has to be on the platform completely.

Fold the cardstock into a card: fold the die cut scoringlines on the left in a mountain-fold, fold the die cut scoringlines on the right in a valleyfold.

Cutting panels:

Cut a piece of patterned paper of 14 x 19 cm.

Use non permanent tape to attach the paper with the front side face down, inbetween the black lines on the drawing; 2,5 mm on all sides will be visible after putting the paper in place.

Use non permanent tape to attach the die on top of the paper with the cutting line face up on the marked spot on the drawing; the marked spot is slightly visible at the top and the bottom.

Use a pencil along all edges of the die.

Cut the panels with a craft knife and cutting ruler on a cutting mat; change the rounded corners into sharp angles.

Annelies Karduks